

Remerciements à :



Site du Département
www.mois-ess.essonne.fr

Site national du mois de l'ESS
www.lemois-ess.org

Contact

Conseil général de l'Essonne
Direction de l'innovation et
du développement des territoires
Malika El Mahou
mel_mahou@cg91.fr
Tél. 01 60 91 32 60



Impression CC BY - CERTIFIÉ FLEISS 060/1008 - octobre 2014 - L'IMPACT VERT*

Jeudi 4 décembre, 9h

Speed meeting « Développer ou renforcer les échanges pour mieux se connaître »

Par la Communauté d'agglomération Évry Centre Essonne, la maison de l'emploi et les membres du groupe partenarial Économie Solidaire et Insertion de la CAECE. Venez faire du réseau et renforcer les échanges pour une meilleure coopération.

- > Conservatoire Albéric-Mognard, 7 rue du Village, Parc Henri Fabre
- > Public : acteurs de l'emploi, associations, entreprises sociales, coopératives, acteurs de la création d'entreprises, acteurs de l'insertion
- > Gratuit, sur inscription
- > Plus d'infos : Pétriline Berot, petroline.berot@agglo-evry.fr
01 74 57 52 57

MASSY

Du vendredi 21 au samedi 22 novembre

« ESS Initiatives »

Par le Pôle Solidaire Nord-Ouest Essonne. Vendredi 21, Espace Liberté, 1 avenue Charles de Gaulle et Samedi 22, Marché couvert, rue de la Division Leclerc. Un salon dédié à l'entreprenariat social, la formation dans l'ESS, la consommation responsable avec des stands d'informations, témoignages, conférences et ateliers.

- > **Vendredi 21**, réseautage, ateliers, conférences... Venez à la découverte d'une autre économie et de ses acteurs.
- > **Samedi 22, 9h-17h**, grand marché de la consommation responsable et découvrez comment épargner solidaire avec les clubs Cigales et Garrigue.
- > Public : professionnels et grand public
- > Gratuit
- > Plus d'infos : caroline.cailleau@resea-2p.fr, 07 86 62 88 94
La Cigale Nord-Ouest Essonne - Présidente, andree.leconte@orange.fr
essinitiatives.org

MARCOUSSIS

Du dimanche 16 au vendredi 21 novembre

À la découverte de la Conserverie et des potagers de Marcoussis

Conserverie de Marcoussis et Ferme du Potager. Chemin de la Ronce.
> **Dimanche 16, 9h-13h**, animations et marché des acteurs de l'ESS Marcoussis avec un apéritif en clôture.

- > **Mardi 18, 9h-11h30 et 13h30-16h**, opération « portes ouvertes » pour présenter des activités économiques sociales et solidaires, dans le cadre du projet de territoire. Ouvert aux étudiants.
- > **Mardi 18 et vendredi 21, 17h30-18h et 18h30-19h**, activités culinaires à la ferme des Potagers.
- > **Mercredi 19 et jeudi 20, 9h-16h**, opération « Viens partager ma journée » accueil à la ferme et à l'ESAT.
- > **Vendredi 21, 9h-11h30 et 13h30-16h** : accueil de scolaires : ateliers divers, pressage de pommes et fabrication de pains avec l'AMAA, transformation de fruits pour compote ou confiture.
- > **Samedi 22, 10 h-18h** « marché des partenaires locaux », pique-nique et inauguration de la Conserverie coopérative de Marcoussis.
- > Gratuit, sur inscription
- > Plus d'infos : les.potagers.de.marcoussis@wanadoo.fr
01 64 49 52 80

MILLY LA FORÊT

Du vendredi 7 au dimanche 9 novembre

Fête de la Terre

- Par Unis vers un Milly vert.
- > Salle des fêtes
- > **Dimanche 9, début de soirée**, « Les petits gars de la campagne »
- > **Vendredi 7 et samedi 8, 20h**, « Nourrir les villes, un enjeu pour demain » : deux films présentés dans le cadre du festival Alimentterre.
- > **Samedi 8 et dimanche 9, matin**, des visites d'exploitations locales (Ferme de Véronique Boulnois, Thibaud Marien, Catherine Bosc-Bierne) et d'Arvalis, Institut du végétal à Boigneville.
- > **Vendredi 7 après-midi, samedi 8 et dimanche 9 matin et après-midi**, présentation d'expositions :
 - «Circuits courts», prêtée par le Parc naturel régional du Gâtinais Français.
 - «Trame(s), paysages d'habitants révélés par PhotoVoice», prêtée par la Réserve de biosphère de Fontainebleau.
 - «Alimentterre», prêtée par le Comité français pour la solidarité internationale.
- > Gratuit
- > Participation symbolique - Pass 3 jours pour l'ensemble des activités
- > Plus d'infos : Bernard Redon, bernard.redon@free.fr, <http://millyfetelaterrre.blogspot.fr/>

MONTGERON

Mercredi 12 novembre, 15h-17h

Atelier « Réalisation d'un produit multi-usage sain, écologique et économique »

- Par SolliCités et Biovivoé.
- Découvrez les trois ingrédients de bases pouvant servir à la fabrication de nombreux produits sains pour votre santé.
- > Magasin biovivoé, Quartier Réveil matin, 38 avenue Jean Jaures
- > Gratuit, sur inscription : amelieduterre@solicites.org
- > Plus d'infos : amelieduterre@solicites.org, www.solicites.org

SAINTE-GENEVIÈVE-DES-BOIS

Mardi 25 et vendredi 28 novembre

Forum de l'ESS « Village de l'éco consommation »

- Par la Communauté d'agglomération du Val d'Orge et en partenariat avec l'association e-graine.
- > Lieu : Salle Gérard Philippe, rue Marc Sangnier
- > Public : scolaires
- > Gratuit
- > Plus d'infos : Louise Thomas, l.thomas@agglo-valdorge.fr
01 69 72 18 31

Mercredi 26 novembre, 15h-18h

« Village de l'ESS »

- Par la Communauté d'agglomération du Val d'Orge.
- « J'entrepris » et « je m'engage ». Prenez place dans l'Économie Sociale et Solidaire ! Rencontrez des professionnels qui sauront répondre à vos questions et vous accompagner sur les questions d'entrepreneuriat social, d'épargne solidaire, de consommation responsable, d'action bénévole et collective...
- > Salle Gérard Philippe, rue Marc Sanguier
- > Gratuit
- > Plus d'infos : Louise Thomas, l.thomas@agglo-valdorge.fr
01 69 72 18 31

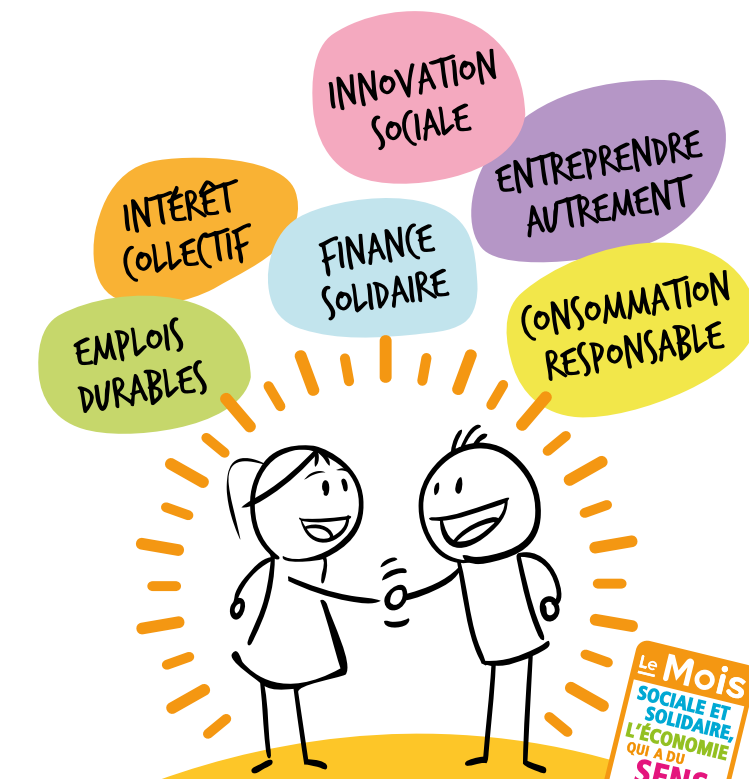
Mercredi 26 novembre, 18h-20h

Cérémonie de remise du Prix de l'innovation sociale 2014 en Essonne

- Par le Conseil général de l'Essonne et en partenariat avec la MACIF.
- Découvrez qui sont les candidats et quels sont les projets en lice pour cette l'édition 2014. Qui succèdera à Nathalie Lemoine, gagnante en 2013 pour son atelier d'insertion et de recyclage de pain à Brétigny ?
- > Salle Gérard Philippe, rue Marc Sanguier
- > Gratuit, sur inscription
- > Plus d'infos : Malika El Mahou, mel_mahou@cg91.fr
01 60 91 32 60, www.essonne.fr

NOVEMBRE, le mois de l'Économie Sociale et Solidaire en Essonne en 1 coup d'œil

Lieux	Dates	Thèmes	Publics
Évry	Mar. 4	Conférence-débats	Acteurs de l'ESS et élus
Évry	Mar. 4	Conférence	Porteurs de projets
Athis-Mons	Mer. 5	Atelier	Tout public
Évry	Jeu. 6 nov et lun. 15 déc.	Création club entreprises	Entreprises
Milly-la-Forêt	Ven. 7 au dim. 9	Films et expositions	Tout public
Évry	Lun. 10 au jeu. 13	Ciné-débats, salon, atelier	Etudiants
Évry	Mer. 12	Débats	Professionnels et étudiants
Montgeron	Mer. 12	Atelier	Tout public
Évry	Jeu. 13	Conférence	Tout public
Évry	Jeu. 13	Ciné-débats	Tout public
Marcoussis	Dim. 16 au ven. 21	Marchés, portes-ouvertes, ateliers	Tout public, étudiants, scolaires
Évry	Lun. 17	Prix ESS de la CCIE	Tout public et professionnels
Étampes	Mar. 18	Portes-ouvertes	Tout public
Évry	Mer. 19	Conférence, speed dating	Entreprises et associations
Évry	Mer. 19	Concours de dessin	Tout public
Évry	Mer. 19 au sam. 22	Stands et animation conso	Tout public et collégiens
Massy	Ven. 21 au sam. 22	Stands, conférences, ateliers	Tout public et professionnels
Saint-Geneviève-des-Bois	Mar. 25, Mer. 26 et ven. 28	Forum de l'ESS	Scolaires
Saint-Geneviève-des-Bois	Mer. 26	Forum de l'ESS	Tout public
Saint-Geneviève-des-Bois	Mer. 26	Forum de l'ESS Prix ESS du Conseil général	Tout public
Évry	Lun. 1 ^{er} déc.	Conférence	Services publics, élus
Évry	Jeu. 4 déc.	Speed-meeting	Professionnels, associations



Sociale et solidaire, l'économie de demain !

EN NOVEMBRE
Les rendez-vous en
ESSONNE

En novembre, c'est le mois de l'Économie Sociale et Solidaire (ESS) !

L'ESS, ça vous parle ? Sans doute que non ! Pourtant, derrière ce sigle se cache une économie au service d'un autre développement, où l'humain est plus important que le profit.

L'ESS, ce sont des entreprises et des associations tournées vers une finalité sociale ou environnementale. L'ESS, ce sont des femmes et des hommes qui partagent ces valeurs.

Mais, pour savoir ce qu'est véritablement l'ESS, quoi de mieux que d'en parler avec les principaux impliqués, de les rencontrer sur le terrain et pourquoi pas de devenir bénévole, salarié de SCOP, épargnant solidaire, entrepreneur social, militant mutualiste, consommateur responsable...

Tout au long du mois de novembre, participez aux différents événements (ateliers, projections de films, conférences...) qui, nous le souhaitons, contribueront à faire de l'ESS l'économie de demain !

Nous vous attendons nombreux pour agir concrètement ensemble en Essonne.



Jérôme Guedj

Président du Conseil général de l'Essonne



Guy Bonneau

Vice-président chargé de l'insertion, de l'économie sociale et solidaire et des nouveaux emplois

ATHIS-MONS

Mercredi 5 novembre, 19h30 - 21h30

Atelier « Réalisation de produits cosmétiques »

Par SoliCités et Biovivo.

Découvrez comment créer vos produits de beauté avec des ingrédients de la vie quotidienne comme l'huile, le sucre...

> Magasin Biovivo, 37 Avenue François Mitterrand (N7)

> Gratuit, réservation nécessaire : amelieduterte@solicites.org



ÉTAMPES

Mardi 18 novembre, 8h30 - 12h30

Portes ouvertes du Pôle Économie Solidaire « À la découverte de l'ESS dans le Sud-Essonne »

Par le Pôle Économie Solidaire Sud-Essonne.

Venez découvrir ces hommes et femmes qui participent depuis 27 ans au développement durable, proposent des services (jardinage, maraichage, services à domicile...) tout en permettant à des personnes de se réinsérer !

> Le Pôle Économie Solidaire Sud-Essonne, Chemin du Larris, Avenue du 8 mai 1945

> Gratuit

> Plus d'infos : www.pole91.fr - 01 69 16 11 11



ÉVRY

Mardi 4 novembre, 10h-12h

Conférence-débats « Dynamisez vos territoires avec l'ESS »

Par le Comité partenarial de l'Essonne.

Découvrez et échangez sur des projets de territoires franciliens concrets et innovants au service du développement économique et de l'emploi.

Animé par Amandine Barthélémy, fondatrice du cabinet ODYSSEM.

> CCI de l'Essonne, 2 cours Monseigneur Roméro

> Public : acteurs de l'ESS, élus et techniciens franciliens, porteurs de projets, étudiants

> Gratuit, sur inscription : 01 60 91 32 60

> Plus d'infos : Malika El Mahou, mel_mahou@cg91.fr
01 60 91 32 60 - www.essonne.fr

Mardi 4 novembre, 17h-19h

Rendez-vous de l'Entrepreneur

« Entreprendre autrement, pourquoi pas l'ESS ? »

Par la CCI de l'Essonne.

Des spécialistes du monde associatif et coopératif viendront présenter leur expérience et expliquer ce qu'on entend par ESS ? Quelles sont les formes de financement ? Dans quelles mesures, les prestations ou les produits sont-ils différents de « l'économie classique » ?

> CCI de l'Essonne, 2 cours Monseigneur Roméro

> Public : porteurs de projets

> Gratuit, sur inscription : www.essonne.cci.fr/entreprendre-autrement-pourquoi-pas-l-economie-sociale-et-solidaire-ess-0

> Plus d'infos : Lahzar Charifi, l.charifi@essonne.cci.fr
01 60 79 91 05

Jeudi 6 novembre, 8h-10h et lundi 15 décembre, 18h-20h

Création du club d'entreprises FACE Centre Essonne

Soutenu par le Conseil général de l'Essonne et la CCI de l'Essonne.

Rejoignez les 4750 responsables de PME, PMI et de grandes entreprises qui s'engagent avec la Fondation Agir contre l'exclusion. Cet espace de coopération et d'innovation est une initiative concrète de lutte contre les inégalités.

> CCI de l'Essonne, 2 cours Monseigneur Roméro

> Public : entreprises

> Gratuit, inscription conseillée

> Plus d'infos : Ludovic Le Goff, ludovic.legoff@adn-decouverte.fr
06 07 54 36 20

Du lundi 10 au jeudi 13 novembre

À la découverte de l'Économie Sociale et Solidaire

Par Solidarité Étudiante.

> **Lundi 10, 12h-14h**, ciné-débats, film documentaire Entre nos mains, Maison des étudiants

> **Mercredi 12, 10h-16h30**, village emploi et stage de l'ESS, Université Évry Val d'Essonne

> **Jeudi 13, 11h-13h**, atelier Succ'ess pour sensibiliser les jeunes à l'ESS, Université Évry Val d'Essonne

> Public : étudiants

> Gratuit

> Plus d'infos : sgarrido@solidariteetudiante.fr
01 43 64 24 06 - www.se-ess.fr

Mercredi 12 novembre, 14h-17h

Débat d'actualité « Création d'activité économique et politique de la ville : la voie coopérative »

Par le CRPVE, en partenariat avec l'ESSCOOP et l'Université d'Évry Val d'Essonne.

Regards croisés sur ce qui amènent des habitants des quartiers en politique de la ville à se saisir de l'ESS.

> Grand amphithéâtre, Université Évry Val d'Essonne, 2 rue du Facteur Cheval

> Public : étudiants, professionnels de la politique de la ville, du droit commun et de la vie associative

> Gratuit, sur inscription

> Plus d'infos : chmission1@crpve91.fr, 01 64 97 27 75
www.crpve91.fr

Jeudi 13 novembre, 14h30 - 16h30

« La gestion démocratique dans l'Économie Solidaire : des exemples concrets de réussite en Essonne »

Par SoliCités et l'Université Évry Val d'Essonne.

Cette table ronde permettra de montrer qu'une autre voie existe et que l'ESS est créatrice d'emplois.

> Amphithéâtre 1, Université Évry Val d'Essonne, 2 rue du Facteur Cheval

> Gratuit

> Plus d'infos : ameliduterte@solicites.org, www.solicites.org

Jeudi 13 novembre, 18h-20h30

Ciné-débats *L'échappée solidaire*

Par Renaud Barret et Jérôme Porier. Organisé par Essonne Active.

Ce documentaire est une enquête vivante retraçant le parcours d'hommes et de femmes qui œuvrent chaque jour au service d'une économie qui replace l'humain au cœur du système.

> Débat animé par : Guillaume Chocteau, Ressources solidaires, en présence de Patrice Garnier, Président de la société d'investissement France Active

> Invités : Finansol, Ressources solidaires, Banques impliquées dans le secteur de l'ESS, Recyclerie du Gâtinais, Atome Laverie

> Auditorium Évry, Faculté des métiers, Chemin de la Grange Feu Louis

> Gratuit sur inscription : chloeb@essonneactive.fr

> Plus d'infos : chloeb@essonneactive.fr, 01 60 77 42 77
www.essonneactive.fr/rubrique actualités



Lundi 17 novembre, 17h30 - 20h30

Remise des Trophées des Espoirs de l'Économie, dont catégorie ESS

Par la CCIE, en partenariat avec le Conseil général de l'Essonne.

La remise des Trophées des Espoirs de l'Économie permet pour la 18^e année de mettre à l'honneur les lauréats et de donner un véritable coup d'accélérateur à leurs initiatives.

> CCI de l'Essonne, 2 cours Monseigneur Roméro

> Public : grand public et professionnels

> Gratuit, sur inscription

> Plus d'infos : Lahzar Charifi, l.charifi@essonne.cci.fr
01 60 79 91 05

Mercredi 19 novembre, 9h-17h

« Les points de rencontres de l'ESS » d'Essonne Active : Associations, allez à la rencontre des entreprises !

Par Essonne Active et la CCI de l'Essonne.

2 temps forts : le matin, avec la présentation d'exemples et de mises en œuvre des partenariats Associations-Entreprises et l'après-midi avec l'organisation des rendez-vous « speed-dating ». Cet événement se veut un facilitateur de contacts entre des acteurs économiques essentiels et complémentaires du territoire.

> Animé par : Cécile Dupré La Tour, responsable des partenariats Entreprises Associations au sein du Labo régional des partenariats d'Alsace Active

> Salle du conseil de la communauté d'Agglomération d'Évry Centre Essonne, 500 place des Champs Élysées

> Public : professionnels et associations

> Gratuit, sur inscription et dans la limite des places disponibles : chloeb@essonneactive.fr, 01 60 77 42 77

> Plus d'infos : Angèle Hamon
angeleh@essonneactive.fr - 01 60 77 86 66,
www.essonneactive.fr/rubrique actualités

Mercredi 19 novembre, à partir de 18h

Vernissage d'un concours de dessin

Par l'Association intermédiaire vers l'emploi (AIVE).

AIEVE organise pour les enfants âgés de 3 à 11 ans du personnel de l'association, un concours de dessin afin qu'ils nous montrent à quoi ressemble « le travail de papa, le travail de maman à l'association ».

La remise des prix se fera à l'occasion de ce vernissage.

> AIVE, 10 rue du Bois Guillaume

> Gratuit sur inscription

> Plus d'infos : Sabrina Monteiro, assistante@aive.fr
01 60 77 15 36



Du mercredi 19 au samedi 22 novembre, 10h-18h

La Maison No Déchets, semaine européenne de la réduction des déchets

Par le Conseil général de l'Essonne.

Venez découvrir des animations et des conseils pratiques sur l'art de la récupération, la chasse au gaspillage alimentaire ou aux déchets d'emballage. Vous apprendrez comment réutiliser, customiser et réparer vos vêtements, faire vos produits ménagers et cosmétiques vous-mêmes et jardiner au naturel.

> Centre commercial Évry 2, place des Cascades

> Gratuit

> Plus d'infos : nodechets@cg91.fr



Lundi 1^{er} décembre, 9h-13h

Les clauses sociales : un réseau en action

Par le Conseil général de l'Essonne.

Première rencontre des acteurs publics pour travailler et échanger sur l'insertion des clauses sociales dans leurs marchés publics.

> En présence de Patrick Loquet, maître de conférence et consultant

> Salle Michel Conte, 6^e étage, Hôtel du département, boulevard de France

> Public : collectivités territoriales

> Gratuit, inscription conseillée

> Plus d'infos : Narjess Carrée, njcarre@cg91.fr