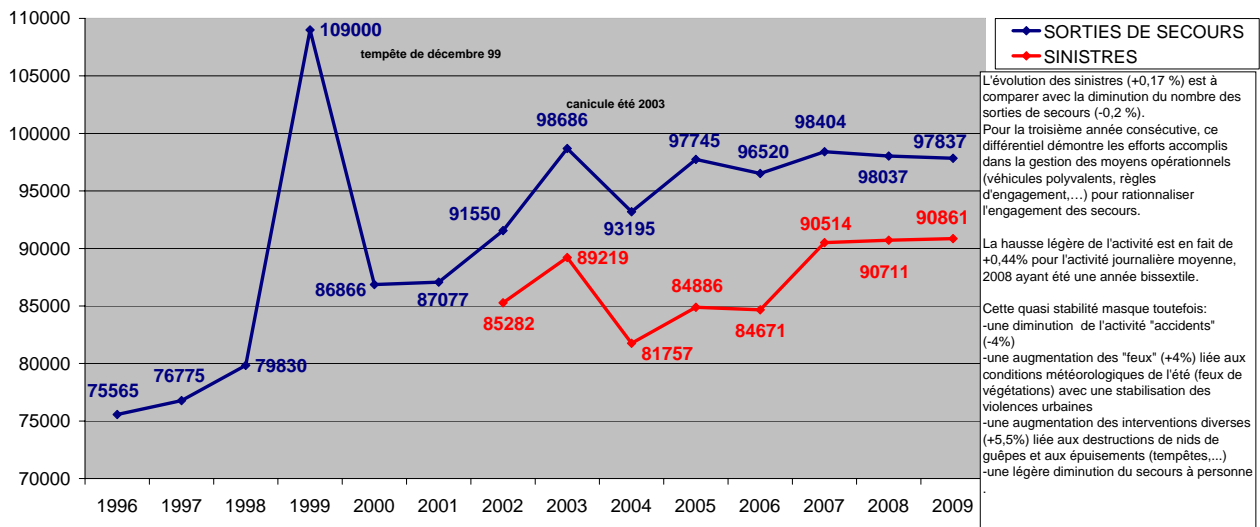


## EVOLUTION DE L'ACTIVITE OPERATIONNELLE



Les sorties de secours totalisent l'activité cumulée de l'ensemble des centres engagés pour faire face aux sinistres.

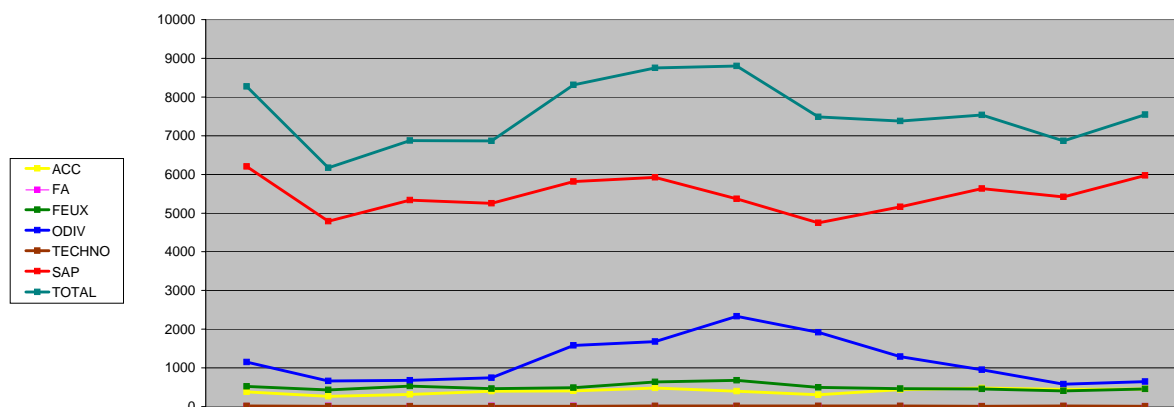
Un sinistre (incendie, accident ...) peut nécessiter l'engagement de plusieurs centres de secours, comptabilisé comme une sortie de secours pour chaque centre.

## UNE ACTION DE SECOURS TOUTES LES 5 MINUTES

Les sapeurs-pompiers ont traité en moyenne **chaque jour**, en 2009, **249 opérations de secours** (+1) dont:

- 180 opération de secours à personne malade ou blessée (-1)
- 39 opérations diverses de protections des biens, de capture ou sauvetage d'animaux, d'assistance aux personnes (+2)
- 17 incendies (+1)
- 13 accidents de la circulation (-1)
- 1 intervention nécessitant l'engagement d'un groupe opérationnel spécialisé

## REPARTITION DES SINISTRES PAR MOIS



Rubriques	éacq	JANVIER	FÉVRIER	MARS	AVRIL	MAI	JUIN	JUILLET	AOÛT	SEPTEMBRE	OCTOBRE	NOVEMBRE	DÉCEMBRE
Accidents	4 754	378	266	313	393	404	481	393	304	440	490	444	458
Fausses alertes	123	12	14	5	13	18	9	9	8	12	7	11	5
Feux	6 024	518	434	531	463	487	640	679	499	461	451	404	457
Opérations diverses	14 206	1147	663	681	741	1583	1682	2333	1916	1292	948	576	644
Risques technologiques	137	13	6	9	6	9	17	20	13	13	10	13	8
Secours à personne	65 617	6207	4787	5333	5251	5812	5925	5370	4744	5162	5636	5418	5972
<b>TOTAL</b>	<b>90 861</b>	<b>8 275</b>	<b>6 170</b>	<b>6 872</b>	<b>6 867</b>	<b>8 313</b>	<b>8 754</b>	<b>8 804</b>	<b>7 484</b>	<b>7 380</b>	<b>7 532</b>	<b>6 866</b>	<b>7 544</b>
<b>Moyenne par jour</b>	<b>249</b>	<b>267</b>	<b>220</b>	<b>222</b>	<b>229</b>	<b>268</b>	<b>292</b>	<b>284</b>	<b>241</b>	<b>246</b>	<b>243</b>	<b>229</b>	<b>243</b>

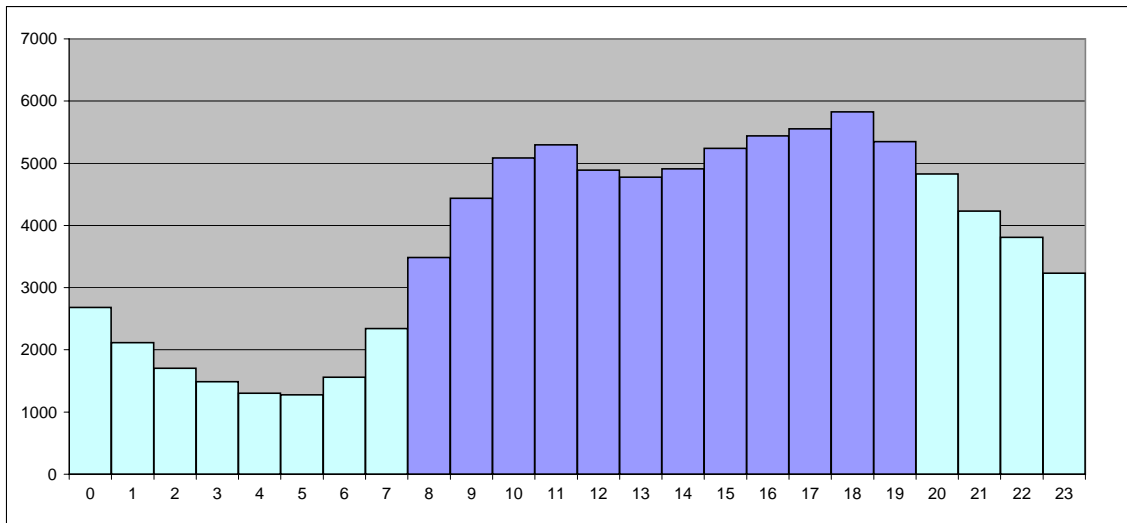
Avec une moyenne journalière de 220 à 292 interventions, la répartition des sinistres au cours de l'année est essentiellement liée à l'aspect saisonnier des opérations diverses:

-destructions de nids de guêpes

-événements climatiques (tempêtes, inondations,...)

et aux variations habituelles du secours à personnes: baisse en été (hors saison de canicule) en raison des vacances et pic en hiver (pluies verglaçantes en janvier 2009)

**REPARTITION DES SINISTRES PAR TRANCHE HORAIRE**

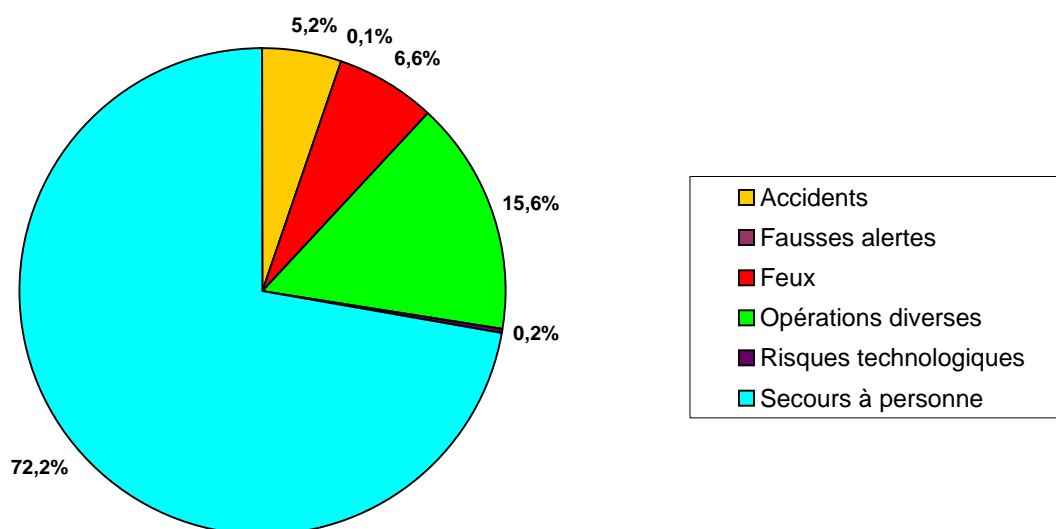


Rubriques	0	1	2	3	4	5	6	7	8	9	10	11	12	13	14	15	16	17	18	19	20	21	22	23	2009
Accidents	94	61	56	53	41	54	114	207	318	267	198	231	250	242	255	279	326	393	383	291	254	159	108	120	4 754
Fausses alertes	4	5	3	3		2	1	3	2	8	4	6	3	2	6	10	6	5	13	6	6	6	8	11	123
Feux	431	349	244	209	163	123	95	100	108	137	128	154	175	209	216	260	308	282	347	371	408	362	394	451	6 024
Opérations diverses	216	138	115	90	82	83	158	247	493	722	896	873	725	697	981	1039	1184	1255	1436	973	685	476	381	261	14 206
Risques technologiques	2	1		1	1	1	1	5	9	10	10	12	11	8	8	10	3	7	13	9	4	3	3	5	137
Secours à personne	1934	1559	1284	1131	1013	1015	1193	1779	2557	3295	3847	4021	3724	3621	3446	3643	3616	3612	3634	3700	3469	3225	2916	2383	65 617
<b>TOTAL</b>	<b>2 681</b>	<b>2 113</b>	<b>1 702</b>	<b>1 487</b>	<b>1 300</b>	<b>1 278</b>	<b>1 562</b>	<b>2 341</b>	<b>3 487</b>	<b>4 439</b>	<b>5 083</b>	<b>5 297</b>	<b>4 888</b>	<b>4 779</b>	<b>4 912</b>	<b>5 241</b>	<b>5 443</b>	<b>5 554</b>	<b>5 826</b>	<b>5 350</b>	<b>4 826</b>	<b>4 231</b>	<b>3 810</b>	<b>3 231</b>	<b>90 861</b>
%	2,95	2,33	1,87	1,64	1,43	1,41	1,72	2,58	3,84	4,89	5,59	5,83	5,38	5,26	5,41	5,77	5,99	6,11	6,41	5,89	5,31	4,66	4,19	3,56	
nbr d'intervention /jour	7	6	5	4	4	4	4	6	10	12	14	15	13	13	13	14	15	15	16	15	13	12	10	9	249

Période de jour (8h - 20h)            **60299 interventions    66,36%**  
 Période de nuit (20h - 8h)            **30562 interventions    33,64%**

Ce bilan démontre une activité soutenue et quasiment constante de 9h à 22h. La diminution du POJ des centres ne peut donc intervenir que dans la période de faible activité constatée de minuit à 8h du matin

## REPARTITION PAR TYPE DE SINISTRE



Rubriques	Accidents	Fausses alertes	Feux	Opérations diverses	Risques technologiques	Secours à personne	TOTAL
<b>TOTAL général 2009</b>	4 754	123	6 024	14 206	137	65 617	90 861
<b>Pourcentage</b>	5,23%	0,14%	6,63%	15,63%	0,15%	72,22%	100,00%
<b>Rappel 2008</b>	4 952	141	5 782	13 467	141	66 228	90 711
<b>EVOLUTION 2009/2008</b>	-4,00%		4,19%	5,49%		-0,92%	0,17%

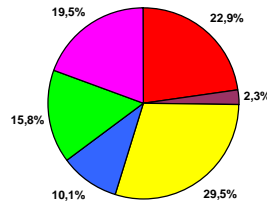
Les missions de secours à personne, en intégrant les accidents, représentent désormais plus de 77% de l'activité opérationnelle, mais restent quasiment stables en 2009.

La lutte contre les incendie, mission traditionnelle des sapeurs-pompiers, est en légère hausse, liée aux conditions climatiques (feux de végétation de l'été) .

La hausse des interventions diverses est liée à l'augmentation des interventions de destruction de nids d'hyménoptères et à quelques événements climatiques exceptionnels (tempêtes,...)

**ZOOM SUR LES SINISTRES**

FEUX	Nb Interventions	2008	Evolution
Feux de bâtiments	1 377	1 552	-11,3%
Feux d'industries/transformateurs	140	124	12,9%
Feux de véhicules	1 775	1 753	1,3%
Feux de poubelles	608	846	-28,1%
Feux de végétation	951	488	94,9%
Autres feux	1 173	1 019	15,1%
<b>TOTAL</b>	<b>6 024</b>	<b>5 782</b>	<b>4,2%</b>

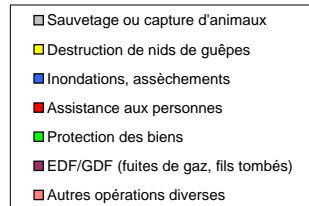
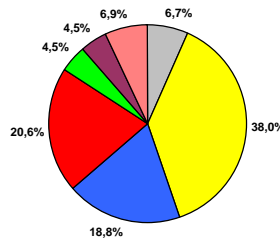


L'activité incendie est en légère augmentation en 2009 (+4,2%) après une forte baisse en 2008 (-8,2 %).

Cette augmentation est due à l'augmentation des feux de végétation en 2009 liée à un été plus sec qu'en 2008.

On peut noter également une diminution des feux de poubelles (-28,1%) généralement liés aux phénomènes de violences urbaines et une stabilité des feux de véhicules.

OPERATIONS DIVERSES	Nb Interventions	2008	Evolution
Sauvetage ou capture d'animaux	946	1 146	-17,5%
Destruction de nids de guêpes	5 403	5 000	8,1%
Inondations, assèchements	2 670	2 315	15,3%
Assistance aux personnes	2 924	2 921	0,1%
Protection des biens	640	542	18,1%
EDF/GDF (fuites de gaz, fils tombés)	636	702	-9,4%
Autres opérations diverses	987	841	17,4%
<b>TOTAL</b>	<b>14 206</b>	<b>13 467</b>	<b>5,5%</b>

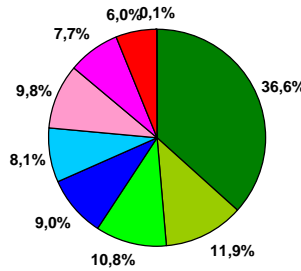


L'augmentation sensible de l'activité (+5,5%) est à mettre en perspective avec la forte diminution de 2008 (-14%) et les 15727 interventions effectuées en 2007 dans un secteur d'activité fortement lié aux conditions climatiques (inondations, tempêtes,...) et à la présence des hyménoptères (+403 interventions en 2009)

SECOURS A PERSONNES	Nb Interventions	2008	Evolution
Liste A-Personne prise de malaise	24 012	22 556	6,5%
Liste A-Personne blessée	7 799	7 392	5,5%
Liste A-Autres secours d'urgence	7 064	6 810	3,7%
Liste B-Personne prise de malaise	5 928	6 128	-3,3%
Liste B-Personne blessée	5 316	5 453	-2,5%
Liste C-Personne prise de malaise	6 437	7 418	-13,2%
Liste C-Personne blessée	5 069	5 989	-15,4%
Liste C-Personne malade	3 934	4 402	-10,6%
Liste C- HO/HDT	58	80	-27,5%
<b>TOTAL</b>	<b>65 617</b>	<b>66 228</b>	<b>-0,9%</b>

Total liste A	38 875	36 758	5,8%
Total liste B	11 244	11 581	-2,9%
Total liste C	15 498	17 889	-13,4%



Nombre de victimes prises en charge par les sapeurs-pompiers: (58 225 en 2008)  
 taux de victimes prises en charge par les sapeurs-pompiers: **0,00%** de la population

L'activité de secours à personne représente en 2009 plus de 71% des interventions des sapeurs-pompiers et est en hausse sensible (+ 5 %).

En réalité, la baisse est moins sensible, 2008 ayant été une année bissextile. La baisse ne représente qu'une intervention par jour sur une activité journalière moyenne de 180 interventions de secours

Le rapprochement du SDIS et du SAMU dans le cadre de la mise en œuvre du CDAU s'est accompagné d'une redéfinition des missions de chaque service et de l'établissement d'un listing des interventions selon 3 natures:

- liste A: secours d'urgence (détresse vitale)
- liste B: interventions non urgentes sur voie publique ou dans un établissement recevant du public
- liste C: interventions non urgentes à domicile

Dans le cadre de la convention établie avec le SAMU et conformément aux textes réglementaires, seuls les cas des listes A et B relèvent des missions des sapeurs-pompiers. Pour les cas relevant de la liste C, les sapeurs-pompiers ne peuvent intervenir qu'à la demande du SAMU, après régulation médicale et en l'absence d'autre solution (ambulancier privé, SOS Médecin, ...).

Malgré le ressenti des agents, le nombre d'intervention ne relevant pas des missions des sapeurs-pompiers est en forte diminution (-13%). Toutefois, cette diminution est à relativiser

Les interventions relevant de la liste C ont représenté en 2008 plus de 27% de l'activité de secours à personne.

L'examen de la répartition des interventions, hors variation globale, laisse apparaître un transfert important du nombre des interventions dans la classification des secours d'urgence. Une analyse devra être conduite pour vérifier les causes de cette modification sensible de la qualification en urgence des interventions.

STATISTIQUES OPERATIONNELLES 2009

**REPARTITION DES SINISTRES PAR COMMUNE**

GROUPEMENT CENTRE	Accidents	Fausse alertes	Feux	Opérations diverses	Risques techno.	Secours à personne	2009	2008	Evolution
ANGERVILLIERS	14		14	14		66	108	121	-10,7%
ARPAJON	35		25	124		675	859	869	-1,2%
AVRAINVILLE	24		16	9	1	38	88	78	12,8%
BOISSY-SOUS-SAINT-YON	8		10	39		133	190	205	-7,3%
BOULLAY-LES-TROUX	1		2	5		22	30	25	20,0%
BOURAY-SUR-JUINE	9	1	5	25		94	134	108	24,1%
BRETIGNY-SUR-ORGE	99	2	129	300	4	1404	1 938	1 915	1,2%
BREUILLET	15		20	74	1	331	441	424	4,0%
BREUX-JOUY	2		6	17		40	65	56	16,1%
BRIIS-SOUS-FORGES	34		17	39	1	141	232	235	-1,3%
BRUYERES-LE-CHATEL	7		9	34		96	146	161	-9,3%
CHEPTAINVILLE	8		5	35		52	100	94	6,4%
CORBREUSE	5		8	13		47	73	91	-19,8%
COURSON-MONTELOUP	1		2	11		13	27	33	-18,2%
DOURDAN	38	2	35	113	1	632	821	931	-11,8%
EGLY	21		36	49		200	306	303	1,0%
FONTENAY-LES-BRIIS	10		5	36		58	109	107	1,9%
FORGES-LES-BAINS	13		15	65	1	112	206	209	-1,4%
GUIBEVILLE	3		4	9		8	24	17	41,2%
JANVILLE-SUR-JUINE	4		8	31		77	120	110	9,1%
JANVRY	10	1	5	11		36	63	76	-17,1%
LA FORET-LE-ROI	5		2	4		15	26	17	52,9%
LA NORVILLE	12		11	30	1	171	225	232	-3,0%
LARDY	23		16	69		223	331	331	0,0%
LA VILLE-DU-BOIS	23	1	34	59		349	466	468	-0,4%
LE PLESSIS-PATE	26	1	8	31	1	154	221	213	3,8%

LES GRANGES-LE-ROI	7		2	16		26	51	43	18,6%
LES MOLIERES	13		6	21		85	125	125	0,0%
LEUDEVILLE	5		3	22		41	71	63	12,7%
LEUVILLE-SUR-ORGE	6	1	21	33		102	163	177	-7,9%
LE VAL-SAINT-GERMAIN	5		7	11		40	63	65	-3,1%
LIMOURS	29		19	79		290	417	413	1,0%
LINAS	49	2	34	64	1	224	374	375	-0,3%
LONGPONT-SUR-ORGE	22		33	64	2	289	410	433	-5,3%
MARCOUSSIS	55	2	57	97	2	428	641	652	-1,7%
MAROLLES-EN-HUREPOIX	6	1	19	56	1	203	286	318	-10,1%
MONTLHERY	30		25	67	1	384	507	507	0,0%
NOZAY	10		17	33		148	208	212	-1,9%
OLLAINVILLE	15		14	49		148	226	216	4,6%
PECQUEUSE	5		3	6		28	42	25	68,0%
ROINVILLE-SOUS-DOURDAN	4		4	11		74	93	101	-7,9%
SAINT-CHERON	10	1	14	71		245	341	372	-8,3%
SAINT-CYR-SOUS-DOURDAN	8		7	21		29	65	62	4,8%
SAINTE-GENEVIEVE-DES-BOIS	128	1	222	352	1	2188	2 892	2 844	1,7%
SAINT-GERMAIN-LES-ARPAJON	31	1	49	74	1	430	586	581	0,9%
SAINT-MAURICE-MONTCOURONNE	10		7	25		47	89	77	15,6%
SAINT-MICHEL-SUR-ORGE	45	1	124	175	1	993	1 339	1 302	2,8%
SAINT-SULPICE-DE-FAVIERES	1		2	6		12	21	22	-4,5%
SAINT-VRAIN	15		7	50		136	208	194	7,2%
SAINT-YON	2		7	14	1	16	40	43	-7,0%
SERMAISE	4		3	24		31	62	86	-27,9%
TORFOU	2		1	4		7	14	11	27,3%
VAUGRIGNEUSE	14		10	12		52	88	94	-6,4%
VILLIERS-SUR-ORGE	7		12	40	1	159	219	205	6,8%
<b>TOTAL</b>	<b>988</b>	<b>18</b>	<b>1 176</b>	<b>2 743</b>	<b>23</b>	<b>12 042</b>	<b>16 990</b>	<b>17 047</b>	<b>-0,3%</b>
<b>2008</b>	<b>996</b>	<b>30</b>	<b>1 114</b>	<b>2 665</b>	<b>18</b>	<b>12 224</b>			
<b>Evolution 2009/2008</b>	<b>-0,8%</b>		<b>5,6%</b>	<b>2,9%</b>		<b>-1,5%</b>			

L'activité du Grpt Centre est en légère diminution (-0,3%) . On y retrouve toutefois les mêmes orientations que pour la moyenne départementale avec toutefois une baisse moins sensible des accidents (-4% sur le dépt) et une baisse plus importante des secours à personne (-0,9%).

## STATISTIQUES OPERATIONNELLES 2009

**REPARTITION DES SINISTRES PAR COMMUNE**

<b>GROUPEMENT EST</b>	<b>Accidents</b>	<b>Fausse alertes</b>	<b>Feux</b>	<b>Opérations diverses</b>	<b>Risques techno.</b>	<b>Secours à personne</b>	<b>2008</b>	<b>2007</b>	<b>Evolution</b>
AUVERNAUX	9		6	3		23	41	37	10,8%
BALLANCOURT-SUR-ESSONNE	22		17	83		455	577	637	-9,4%
BONDOUFLE	48	2	50	136		465	701	583	20,2%
BOUSSY-SAINT-ANTOINE	21		21	83		364	489	461	6,1%
BRUNOY	56	1	89	330	1	1339	1 816	1 777	2,2%
CHAMPCUEIL	11		6	43	1	151	212	161	31,7%
CHEVANNES	6		5	15		39	65	86	-24,4%
CORBEIL-ESSONNES	159	20	484	841	5	3470	4 979	5 022	-0,9%
COURCOURONNES	72	3	84	125		726	1 010	999	1,1%
CROSNE	17		42	67		333	459	468	-1,9%
DRAVEIL	75	2	105	335	4	1625	2 146	1 968	9,0%
ECHARCON	4		8	6	1	26	45	60	-25,0%
EPINAY-SOUS-SENART	14	3	71	171		612	871	951	-8,4%
ETIOLLES	18		9	50		113	190	205	-7,3%
EVRY	142	11	372	837	3	3792	5 157	5 059	1,9%
FLEURY-MEROGIS	49		72	76		642	839	898	-6,6%
FONTENAY-LE-VICOMTE	4		9	17		38	68	78	-12,8%
GRIGNY	85	1	276	432	3	2368	3 165	3 167	-0,1%
ITTEVILLE	23	1	20	97		285	426	415	2,7%
LE COUDRAY-MONTCEAUX	48		25	48		178	299	264	13,3%
LISSES	91		51	72		472	686	644	6,5%
MENNECY	36		38	215	1	598	888	787	12,8%
MONTGERON	78	2	100	284	1	1490	1 955	1 959	-0,2%
MORSANG-SUR-ORGE	52		81	163	3	970	1 269	1 249	1,6%
MORSANG-SUR-SEINE	1	1	4	17	3	16	42	54	-22,2%

<b>ORMOY</b>	11		6	18		78	<b>113</b>	<b>124</b>	-8,9%
<b>QUINCY-SOUS-SENART</b>	20		29	101		367	<b>517</b>	<b>507</b>	2,0%
<b>RIS-ORANGIS</b>	134	3	158	394	1	1519	<b>2 209</b>	<b>2 201</b>	0,4%
<b>SAINT-GERMAIN-LES-CORBEIL</b>	43	1	29	73		323	<b>469</b>	<b>442</b>	6,1%
<b>SAINT-PIERRE-DU-PERRAY</b>	13		25	50		352	<b>440</b>	<b>448</b>	-1,8%
<b>SAINTRY-SUR-SEINE</b>	11		21	60	1	164	<b>257</b>	<b>261</b>	-1,5%
<b>SOISY-SUR-SEINE</b>	14	1	24	126	1	325	<b>491</b>	<b>461</b>	6,5%
<b>TIGERY</b>	34		18	23		127	<b>202</b>	<b>159</b>	27,0%
<b>VARENNES-JARCY</b>			20	31		79	<b>130</b>	<b>125</b>	4,0%
<b>VERT-LE-GRAND</b>	19		19	21	15	115	<b>189</b>	<b>223</b>	-15,2%
<b>VERT-LE-PETIT</b>	18		16	30		93	<b>157</b>	<b>157</b>	0,0%
<b>VIGNEUX-SUR-SEINE</b>	55	5	157	257	4	1584	<b>2 062</b>	<b>1 898</b>	8,6%
<b>VILLABE</b>	54	1	61	45	1	315	<b>477</b>	<b>467</b>	2,1%
<b>VIRY-CHATILLON</b>	125	5	144	347	2	1966	<b>2 589</b>	<b>2 563</b>	1,0%
<b>YERRES</b>	50	2	68	305	3	1291	<b>1 719</b>	<b>1 685</b>	2,0%
<b>TOTAL</b>	<b>1 742</b>	<b>65</b>	<b>2 840</b>	<b>6 427</b>	<b>54</b>	<b>29 288</b>	<b>40 416</b>	<b>39 710</b>	<b>1,8%</b>
<b>2008</b>	<b>1 813</b>	<b>61</b>	<b>2 796</b>	<b>5 682</b>	<b>62</b>	<b>29 296</b>			
<b>Evolution 2009/2008</b>	<b>-3,9%</b>		<b>1,6%</b>	<b>13,1%</b>		<b>0,0%</b>			

L'activité du Groupement Est est en légère augmentation avec pour la première fois une stabilisation du secours à personne. L'augmentation de l'activité est essentiellement liée à une augmentation sensible des interventions diverses (13,1%) qui retrouve le niveau d'activité de 2007 (baisse de -13,7% enregistrée en 2008). Cette variation dépend essentiellement de l'activité de destruction de nids de guêpes et des évènements météorologiques (tempêtes, inondations,...)

STATISTIQUES OPERATIONNELLES 2009

**REPARTITION DES SINISTRES PAR COMMUNE**

<b>GROUPEMENT NORD</b>	<b>Accidents</b>	<b>Fausse alertes</b>	<b>Feux</b>	<b>Opérations diverses</b>	<b>Risques techno.</b>	<b>Secours à personne</b>	<b>2009</b>	<b>2008</b>	<b>Evolution</b>
ATHIS-MONS	105	3	129	323	12	1707	2 279	2 288	-0,4%
BALLAINVILLIERS	27		27	29	1	147	231	235	-1,7%
BIEVRES	73		26	56	1	173	329	361	-8,9%
BURES-SUR-YVETTE	18	2	20	101		331	472	496	-4,8%
CHAMPLAN	41		26	30	1	144	242	225	7,6%
CHILLY-MAZARIN	140	2	61	163	3	1123	1 492	1 551	-3,8%
EPINAY-SUR-ORGE	35		40	81	1	624	781	871	-10,3%
GIF-SUR-YVETTE	43	1	55	197		772	1 068	1 191	-10,3%
GOMETZ-LA-VILLE	14		6	18		41	79	70	12,9%
GOMETZ-LE-CHATEL	14		5	20	1	78	118	127	-7,1%
IGNY	27		39	84		387	537	557	-3,6%
JUVISY-SUR-ORGE	40	7	53	154	6	1396	1 656	1 541	7,5%
LES ULIS	85		113	328	1	1299	1 826	1 866	-2,1%
LONGJUMEAU	68		106	203	6	1018	1 401	1 465	-4,4%
MASSY	143	2	191	513	3	2703	3 555	3 573	-0,5%
MORANGIS	32		47	87		534	700	756	-7,4%
ORSAY	73	1	62	134	1	789	1 060	1 080	-1,9%
PALaiseau	65	2	90	274	3	1399	1 833	1 845	-0,7%
PARAY-VIEILLE-POSTE	29	1	23	41	1	388	483	510	-5,3%
SACLAY	56		16	29		133	234	221	5,9%
SAINT-AUBIN	5		3	7		30	45	51	-11,8%
SAINT-JEAN-DE-BEAUREGARD	5		3	2		67	77	72	6,9%
SAULX-LES-CHARTREUX	21		31	67		200	319	299	6,7%
SAVIGNY-SUR-ORGE	143	6	117	383	2	2101	2 752	2 718	1,3%
VAUHALLAN	1	1	9	18	1	58	88	91	-3,3%
VERRIERES-LE-BUISSON	15	3	51	128		743	940	950	-1,1%
VILLEBON-SUR-YVETTE	58		26	109	3	488	684	634	7,9%
VILLEJUST	12		10	16		77	115	113	1,8%
VILLEMORISSON-SUR-ORGE	12	1	16	59	1	279	368	331	11,2%

<b>VILLIERS-LE-BACLE</b>	7		7	16		30	<b>60</b>	<b>89</b>	-32,6%
<b>WISSOUS</b>	88		39	60	1	305	<b>493</b>	<b>476</b>	3,6%
<b>TOTAL</b>	<b>1 495</b>	<b>32</b>	<b>1 447</b>	<b>3 730</b>	<b>49</b>	<b>19 564</b>	<b>26 317</b>	<b>26 653</b>	<b>-1,3%</b>
<b>2008</b>	<b>1 631</b>	<b>37</b>	<b>1 342</b>	<b>3 676</b>	<b>48</b>	<b>19 919</b>			
<b>Evolution 2009/2008</b>	<b>-8,3%</b>		<b>7,8%</b>	<b>1,5%</b>		<b>-1,8%</b>			

L'activité du Groupement Nord est en diminution avec une baisse du secours à personne (-1,8%) et des accidents (-8,3%) plus fortes qu'ailleurs . L'augmentation générale des feux et des opérations diverses ne compensent pas ces diminutions.

## STATISTIQUES OPERATIONNELLES 2009

**REPARTITION DES SINISTRES PAR COMMUNE**

<b>GROUPEMENT SUD</b>	<b>Accidents</b>	<b>Fausse alertes</b>	<b>Feux</b>	<b>Opérations diverses</b>	<b>Risques techno.</b>	<b>Secours à personne</b>	<b>2009</b>	<b>2008</b>	<b>Evolution</b>
ABBEVILLE-LA-RIVIERE	5		1	4		7	17	12	41,7%
ANGERVILLE	22	2	9	22		203	258	253	2,0%
ARRANCOURT				2		4	6	8	-25,0%
AUTHON-LA-PLAINE	4		4	1		8	17	14	21,4%
AUVERS-SAINT-GEORGES	12		9	19		32	72	101	-28,7%
BAULNE	7		7	13	1	59	87	71	22,5%
BLANDY			1	2		1	4	3	33,3%
BOIGNEVILLE	2		4	7		20	33	28	17,9%
BOIS-HERPIN				1		2	3	2	50,0%
BOISSY-LA-RIVIERE	2		4	4		26	36	35	2,9%
BOISSY-LE-CUTTE	13		6	22		34	75	99	-24,2%
BOISSY-LE-SEC	2		5	7		10	24	23	4,3%
BOUTERVILLIERS	2		2			13	17	24	-29,2%
BOUTIGNY-SUR-ESSONNE	7		8	48		141	204	204	0,0%
BOUVILLE	7		4	7		20	38	35	8,6%
BRIERES-LES-SCELLES	2		7	8		29	46	64	-28,1%
BROUY						4	4	6	-33,3%
BUNO-BONNEVAUX	4		7	14	1	30	56	34	64,7%
CERNY	16	1	19	65		176	277	274	1,1%
CHALO-SAINT-MARS	4		3	31		30	68	74	-8,1%
CHALOU-MOULINEUX	3		2	6	1	14	26	20	30,0%
CHAMARANDE	14		18	16		58	106	119	-10,9%
CHAMPMOTTEUX	2		1	6		10	19	32	-40,6%
CHATIGNONVILLE	1						1	3	-66,7%
CHAUFFOUR-LES-ETRECHY	1		1	1		1	4	9	-55,6%
CONGERVILLE-THONVILLE	1		1			5	7	8	-12,5%
COURANCES	3		1	9		11	24	28	-14,3%
COURDIMANCHE-SUR-ESSONNE	1		3	9		7	20	23	-13,0%

DANNEMOIS	4		6	36	1	27	74	54	37,0%
D'HUISON-LONGUEVILLE	12	1	9	27		25	74	79	-6,3%
ESTOUCHES	3		1	2		6	12	14	-14,3%
ETAMPES	129	2	172	269	3	1663	2 238	2 230	0,4%
ETRECHY	36	1	23	61		301	422	428	-1,4%
FONTAINE-LA-RIVIERE	3		2	3		7	15	16	-6,3%
GIRONVILLE-SUR-ESSONNE	2		4	12		22	40	46	-13,0%
GUIGNEVILLE-SUR-ESSONNE	3		2	10		25	40	43	-7,0%
GUILLEVAL	13		7	13		41	74	73	1,4%
LA FERTE-ALAIS	14		22	42		198	276	279	-1,1%
LA FORET-SAINTE-CROIX	2		1	3		9	15	12	25,0%
MAISSE	10		12	47	1	185	255	247	3,2%
MAROLLES-EN-BEAUCE	1					6	7	4	75,0%
MAUCHAMPS	1		1	4		19	25	39	-35,9%
MEREVILLE	12		10	32		151	205	204	0,5%
MEROBERT	1		3	6		26	36	16	125,0%
MESPUITS	1		3	3		3	10	6	66,7%
MILLY-LA-FORET	34	1	34	97	2	326	494	508	-2,8%
MOIGNY-SUR-ECOLE	5		6	24		48	83	81	2,5%
MONDEVILLE	4		5	20		29	58	45	28,9%
MONNERVILLE	6		6	6		14	32	23	39,1%
MORIGNY-CHAMPIGNY	29		9	61		167	266	297	-10,4%
NAINVILLE-LES-ROCHES	3		3	10		7	23	36	-36,1%
ONCY-SUR-ECOLE	1		12	31		32	76	46	65,2%
ORMOY-LA-RIVIERE	3		9	6		30	48	49	-2,0%
ORVEAU	2		1	1		7	11	9	22,2%
PLESSIS-SAINT-BENOIST				2		4	6	12	-50,0%
PRUNAY-SUR-ESSONNE			2	7		7	16	21	-23,8%
PUISELET-LE-MARAIS	2		6	7		6	21	12	75,0%
PUSSAY	12		11	12		99	134	166	-19,3%
RICHARVILLE				4		10	14	10	40,0%
ROINVILLIERS							0	0	
SACLAS	8		9	20		75	112	155	-27,7%
SAINT-CYR-LA-RIVIERE	1		2	7		11	21	32	-34,4%
SAINT-ESCOBILLE	2		1	1		16	20	14	42,9%
SAINT-HILAIRE	2		3	4		11	20	19	5,3%

<b>SOISY-SUR-ECOLE</b>	16		6	36		56	<b>114</b>	<b>136</b>	-16,2%
<b>SOUZY-LA-BRICHE</b>	2		1	8		20	<b>31</b>	<b>42</b>	-26,2%
<b>VALPUISEAUX</b>	1		4	9		10	<b>24</b>	<b>32</b>	-25,0%
<b>VAYRES-SUR-ESSONNE</b>	4		9	16		19	<b>48</b>	<b>52</b>	-7,7%
<b>VIDELLES</b>	3		6	11		17	<b>37</b>	<b>27</b>	37,0%
<b>VILLECONIN</b>	2		7	7	1	14	<b>31</b>	<b>39</b>	-20,5%
<b>VILLENEUVE-SUR-AUVERS</b>	3		5	5		18	<b>31</b>	<b>42</b>	-26,2%
<b>TOTAL</b>	<b>529</b>	<b>8</b>	<b>562</b>	<b>1 306</b>	<b>11</b>	<b>4 722</b>	<b>7 138</b>	<b>7 301</b>	<b>-2,2%</b>
<b>2008</b>	<b>512</b>	<b>13</b>	<b>530</b>	<b>1 444</b>	<b>13</b>	<b>4 789</b>			
<b>Evolution 2009/2008</b>	<b>3,3%</b>		<b>6,0%</b>	<b>-9,6%</b>		<b>-1,4%</b>			

Le groupement Sud connaît également pour la deuxième année consécutive une légère diminution de son activité opérationnelle. Cette diminution est due notamment à une diminution du secours à personne (-1,4%). Contrairement aux autres groupements, on constate une augmentation des accidents (augmentation du trafic) et une baisse importante des opérations diverses (-9,6%) les communes ayant été moins soumises en 2009 aux aléas climatiques.

STATISTIQUES OPERATIONNELLES 2009

**SORTIES DE SECOURS PAR GROUPEMENT ET CENTRE DE SECOURS**

Groupement CENTRE	Accidents	Fausse alertes	Feux	Opérations diverses	Risques technologiques	Secours à personne	2009	2008	Evolution
ARPAJON	301	2	336	508	10	2298	3455	3219	7,3%
BRETIGNY-SUR-ORGE	177	3	283	415	6	2045	2929	2930	0,0%
BREUILLET	18	1	14	66	1	252	352	449	-21,6%
BRUYERES-LE-CHATEL	6		1	39		48	94	167	-43,7%
DOURDAN	122	2	133	218	2	960	1437	1543	-6,9%
LARDY	44	1	31	123		344	543	527	3,0%
LIMOURS	142	1	110	259	2	819	1333	1272	4,8%
MARCOUSSIS	34	2	36	94	1	361	528	577	-8,5%
MAROLLES-EN-HUREPOIX	11	1	24	100	1	258	395	385	2,6%
MONTLHERY-LA-VILLE-DU-BOIS	193	3	317	410	6	2029	2958	2983	-0,8%
SAINT-CHERON	31	1	57	158		425	672	789	-14,8%
SAINTE-GENEVIEVE-DES-BOIS	289	6	540	606	14	3422	4877	4718	3,4%
<b>TOTAL</b>	<b>1368</b>	<b>23</b>	<b>1882</b>	<b>2996</b>	<b>43</b>	<b>13261</b>	<b>19573</b>	<b>19559</b>	<b>0,1%</b>

Groupement EST	Accidents	Fausse alertes	Feux	Opérations diverses	Risques technologiques	Secours à personne	2009	2008	Evolution
BALLANCOURT-ITTEVILLE	149		102	210	1	893	1355	1399	-3,1%
CORBEIL-ESSONNES	410	24	778	1095	20	4751	7078	6989	1,3%
DRAVEIL-VIGNEUX	171	9	360	639	17	3324	4520	4330	4,4%
EVRY	425	18	831	1362	21	5599	8256	8157	1,2%
LISSES	76	1	64	133		581	855	752	13,7%
MENNECY	87		65	246	2	672	1072	999	7,3%
MONTGERON	126	3	272	521	6	2608	3536	3421	3,4%
RIS-ORANGIS	54		112	258	1	933	1358	1776	-23,5%
SOISY-SUR-SEINE	53	2	41	206	1	557	860	641	34,2%
VAL D'YERRES	179	4	323	890	2	3294	4692	4726	-0,7%
VERT-LE-GRAND	27		32	75		193	327	446	-26,7%
VIRY-CHATILLON	338	4	723	912	28	4839	6844	6651	2,9%
<b>TOTAL</b>	<b>2095</b>	<b>65</b>	<b>3703</b>	<b>6547</b>	<b>99</b>	<b>28244</b>	<b>40753</b>	<b>40287</b>	<b>1,2%</b>

<b>Groupement Nord</b>	<b>Accidents</b>	<b>Fausses alertes</b>	<b>Feux</b>	<b>Opérations diverses</b>	<b>Risques technologiques</b>	<b>Secours à personne</b>	<b>2009</b>	<b>2008</b>	<b>Evolution</b>
ATHIS-MONS	119	5	192	325	15	1841	2497	2531	-1,3%
BALLAINVILLIERS	7		20	25		40	92	104	-11,5%
BIEVRES	52		29	48	1	161	291	371	-21,6%
CHILLY-MAZARIN	131	2	43	150	3	954	1283	1185	8,3%
EPINAY-SUR-ORGE	23	1	16	85		408	533	582	-8,4%
GIF-SUR-YVETTE	106	3	152	341	1	1264	1867	2063	-9,5%
JUVISY-SUR-ORGE	134	12	179	335	11	2579	3250	3124	4,0%
LES ULIS	370	1	309	565	2	2508	3755	3887	-3,4%
LONGJUMEAU	346		331	341	12	1798	2828	3072	-7,9%
MASSY-IGNY	231	5	298	596	15	2854	3999	4056	-1,4%
PALaiseAU	257	4	408	728	33	3304	4734	4668	1,4%
SAVIGNY-MORANGIS	284	6	261	453	4	2742	3750	3896	-3,7%
WISSOUS	36		27	42		155	260	252	3,2%
<b>TOTAL</b>	<b>2096</b>	<b>39</b>	<b>2265</b>	<b>4034</b>	<b>97</b>	<b>20608</b>	<b>29139</b>	<b>29791</b>	<b>-2,2%</b>

<b>Groupement Sud</b>	<b>Accidents</b>	<b>Fausses alertes</b>	<b>Feux</b>	<b>Opérations diverses</b>	<b>Risques technologiques</b>	<b>Secours à personne</b>	<b>2009</b>	<b>2008</b>	<b>Evolution</b>
ANGERVILLE	57	2	47	35		246	387	378	2,4%
BEAUCE-ET-CHALOUETTE	12		25	42		85	164	168	-2,4%
BOISSY-LE-CUTTE	11		7	24		21	63	78	-19,2%
BOUTIGNY-SUR-ESSONNE	13		15	48	1	129	206	242	-14,9%
CERNY-LA FERTE ALAIS	96	3	113	232	3	728	1175	1137	3,3%
ETAMPES	251	2	292	375	9	2041	2970	3022	-1,7%
ETRECHY	58	1	82	115		393	649	742	-12,5%
MAISSE	34		75	127	2	340	578	538	7,4%
MEREVILLE	19		13	36		165	233	234	-0,4%
MILLY-LA-FORET	84	1	94	167	3	533	882	869	1,5%
PUISELET-LE-MARAIS	6		7	19		23	55	15	266,7%
PUSSAY	24		15	21	1	132	193	212	-9,0%
SACLAS	25		30	45		140	240	295	-18,6%
SOISY-SUR-ECOLE	52		76	168	2	279	577	470	22,8%
<b>TOTAL</b>	<b>742</b>	<b>9</b>	<b>891</b>	<b>1454</b>	<b>21</b>	<b>5255</b>	<b>8372</b>	<b>8400</b>	<b>-0,3%</b>

---

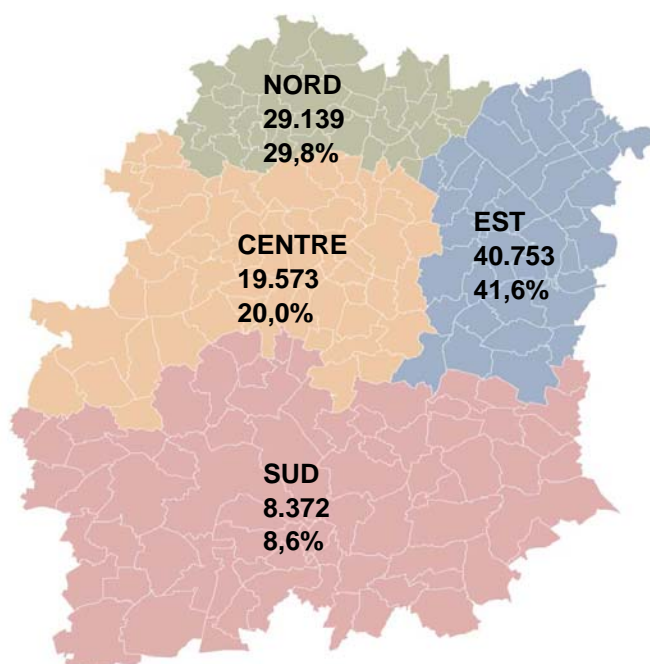
**Total sorties de secours**

97837	98037	-0,20%
-------	-------	--------

Les efforts accomplis pour rationaliser la gestion des moyens opérationnels, malgré l'augmentation sensible des interventions susceptibles de faire intervenir plusieurs centres (+5,5% d'incendies) ont permis de limiter l'activité des centres (-0,2%) au regard de l'augmentation du nombre de sinistres(+0,17%).

**CLASSEMENT DES CIS PAR L'ACTIVITE OPERATIONNELLE**

Centres mixtes	2009	2008	2007	Evolution 2009/2008
EVRY	8 256	8 157	8 379	1,2%
CORBEIL-ESSONNES	7 078	6 989	6 986	1,3%
VIRY-CHATILLON	6 844	6 651	6 568	2,9%
SAINTE-GENEVIEVE-DES-BOIS	4 877	4 718	4 440	3,4%
PALaiseAU	4 734	4 668	4 583	1,4%
VAL D'YERRES	4 692	4 726	4 602	-0,7%
DRAVEIL-VIGNEUX	4 520	4 330	4 094	4,4%
MASSY-IGNY	3 999	4 056	4 293	-1,4%
LES ULIS	3 755	3 887	4 094	-3,4%
SAVIGNY-MORANGIS	3 750	3 896	3 638	-3,7%
MONTGERON	3 536	3 421	3 542	3,4%
ARPAJON	3 455	3 219	3 368	7,3%
JUVISY-SUR-ORGE	3 250	3 124	3 109	4,0%
ETAMPES	2 970	3 022	3 006	-1,7%
MONTLHERY LA VILLE DU BOIS	2 958	2 983	3 132	-0,8%
BRETIGNY-SUR-ORGE	2 929	2 930	2 868	0,0%
LONGJUMEAU	2 828	3 072	3 033	-7,9%
ATHIS-MONS	2 497	2 531	2 395	-1,3%
GIF-SUR-YVETTE	1 867	2 063	1 991	-9,5%
DOURDAN	1 437	1 543	1 491	-6,9%
LIMOIRS	1 333	1 272	1 207	4,8%
<b>TOTAL</b>	<b>81 565</b>	<b>81 258</b>	<b>80 819</b>	<b>0,4%</b>



**CLASSEMENT DES CIS PAR L'ACTIVITE OPERATIONNELLE**

Centres volontaires	2009	2008	2007	Evolution 2009/2008
RIS-ORANGIS	1 358	1 776	2 041	-23,5%
BALLANCOURT-ITTEVILLE	1 355	1 399	1 517	-3,1%
CHILLY-MAZARIN	1 283	1 185	1 242	8,3%
CERNY-LA FERTE ALAIS	1 175	1 137	1 206	3,3%
MENNECY	1 072	999	895	7,3%
MILLY-LA-FORET	882	869	831	1,5%
SAINT-CHERON	672	789	566	-14,8%
LISSES	855	752	912	13,7%
ETRECHY	649	742	679	-12,5%
SOISY-SUR-SEINE	860	641	881	34,2%
EPINAY-SUR-ORGE	533	582	717	-8,4%
MARCOUSSIS	528	577	665	-8,5%
MAISSE	578	538	518	7,4%
LARDY	543	527	520	3,0%
VAL D'ECOLE	577	470	452	22,8%
BREUILLET	352	449	433	-21,6%
VERT-LE-GRAND	327	446	535	-26,7%
MAROLLES-EN-HUREPOIX	395	385	273	2,6%
ANGERVILLE	387	378	364	2,4%
BIEVRES	291	371	449	-21,6%
SACLAS	240	295	341	-18,6%
WISSOUS	260	252	267	3,2%
BOUTIGNY-SUR-ESSONNE	206	242	308	-14,9%
MEREVILLE	233	234	210	-0,4%
PUSSAY	193	212	226	-9,0%
BEAUCE-ET-CHALOUETTE	164	168	127	-2,4%
BRUYERES-LE-CHATEL	94	167	183	-43,7%
BALLAINVILLIERS	92	104	107	-11,5%
BOISSY-LE-CUTTE	63	78	105	-19,2%
PUISELET-LE-MARAIS	55	15	15	266,7%
<b>TOTAL</b>	<b>16 272</b>	<b>16 779</b>	<b>17 585</b>	<b>-3,0%</b>

<b>TOTAL SORTIES</b>	<b>97 837</b>	<b>98 037</b>	<b>98 404</b>	<b>-0,2%</b>
----------------------	---------------	---------------	---------------	--------------

La diminution du nombre de sorties (-0,2%) affecte la plupart des centres .

Toutefois, l'évolution de l'activité des centres volontaires est également liée à la disponibilité des agents. En cas de difficultés conjoncturelles, l'impact peut être important (Ris-Orangis, Bruyères,...) et transférer une partie de l'activité sur des centres mixtes (Evry, Arpajon,...)

Les centres volontaires assurent 16,6% de la réponse opérationnelle.